

ПЕЧЬ ТРУБЧАТАЯ БЛОЧНАЯ ПТБ-10А, ПТБ-10Э(Ж), ПТБ10-64



По вопросам продаж и поддержки обращайтесь:

Архангельск (8182)63-90-72
Астана +7(7172)727-132
Белгород (4722)40-23-64
Брянск (4832)59-03-52
Владивосток (423)249-28-31
Волгоград (844)278-03-48
Вологда (8172)26-41-59
Воронеж (473)204-51-73
Екатеринбург (343)384-55-89
Иваново (4932)77-34-06
Ижевск (3412)26-03-58
Казань (843)206-01-48

Калининград (4012)72-03-81
Калуга (4842)92-23-67
Кемерово (3842)65-04-62
Киров (8332)68-02-04
Краснодар (861)203-40-90
Красноярск (391)204-63-61
Курск (4712)77-13-04
Липецк (4742)52-20-81
Магнитогорск (3519)55-03-13
Москва (495)268-04-70
Мурманск (8152)59-64-93
Набережные Челны (8552)20-53-41

Нижний Новгород (831)429-08-12
Новокузнецк (3843)20-46-81
Новосибирск (383)227-86-73
Орел (4862)44-53-42
Оренбург (3532)37-68-04
Пенза (8412)22-31-16
Пермь (342)205-81-47
Ростов-на-Дону (863)308-18-15
Рязань (4912)46-61-64
Самара (846)206-03-16
Санкт-Петербург (812)309-46-40
Саратов (845)249-38-78

Смоленск (4812)29-41-54
Сочи (862)225-72-31
Ставрополь (8652)20-65-13
Тверь (4822)63-31-35
Томск (3822)98-41-53
Тула (4872)74-02-29
Тюмень (3452)66-21-18
Ульяновск (8422)24-23-59
Уфа (347)229-48-12
Челябинск (351)202-03-61
Череповец (8202)49-02-64
Ярославль (4852)69-52-93

ПЕЧЬ ТРУБЧАТАЯ БЛОЧНАЯ ПТБ-10А, ПТБ-10Э(Ж), ПТБ10-64

Печь трубчатая блочная предназначена для нагрева нефти и нефтяных эмульсий при их промышленной подготовке и транспортировке.

По отдельному заказу может быть изготовлена печь для работы на жидком топливе.

Особенности

Основное отличие ПТБ-10Э от ПТБ-10А заключается, в наличии электрических исполнительных механизмов на газовой обвязке, а также применение шестирядного змеевика вместо четырехрядного.

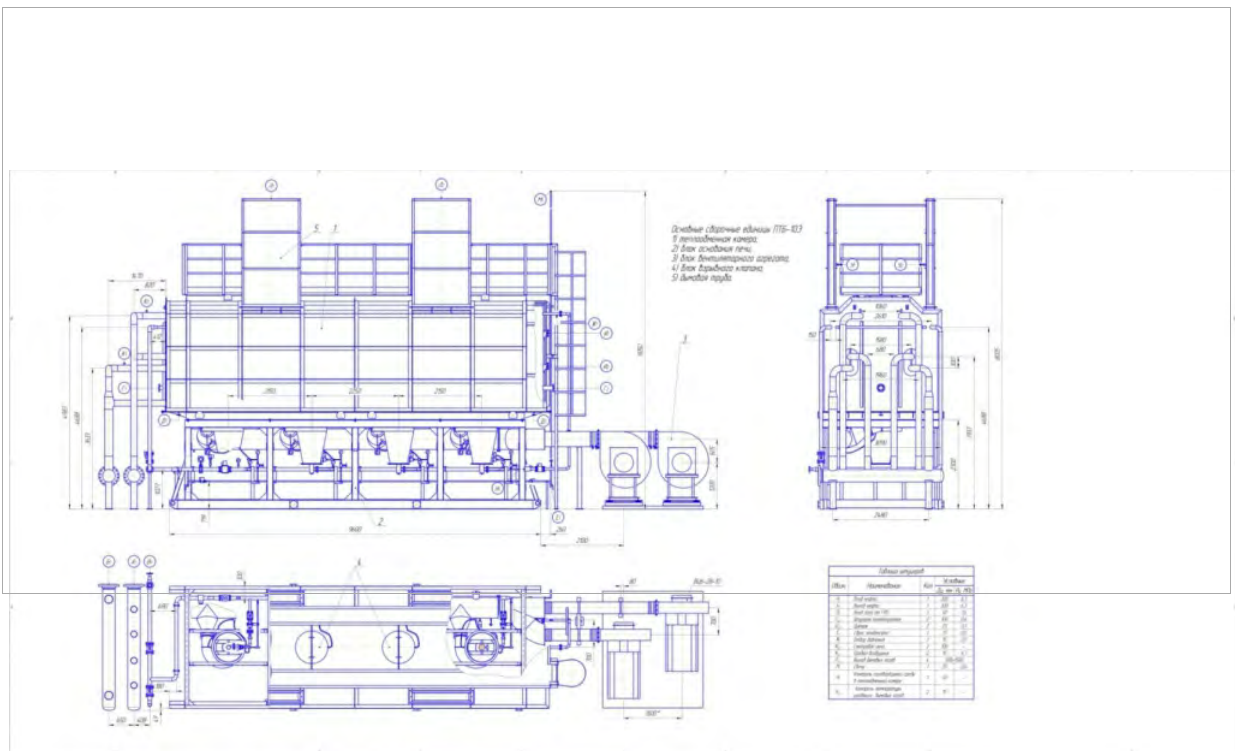
Климатическое исполнение – У, ХЛ по ГОСТ 15150-69.

Категория размещения 1 по ГОСТ15150-69.

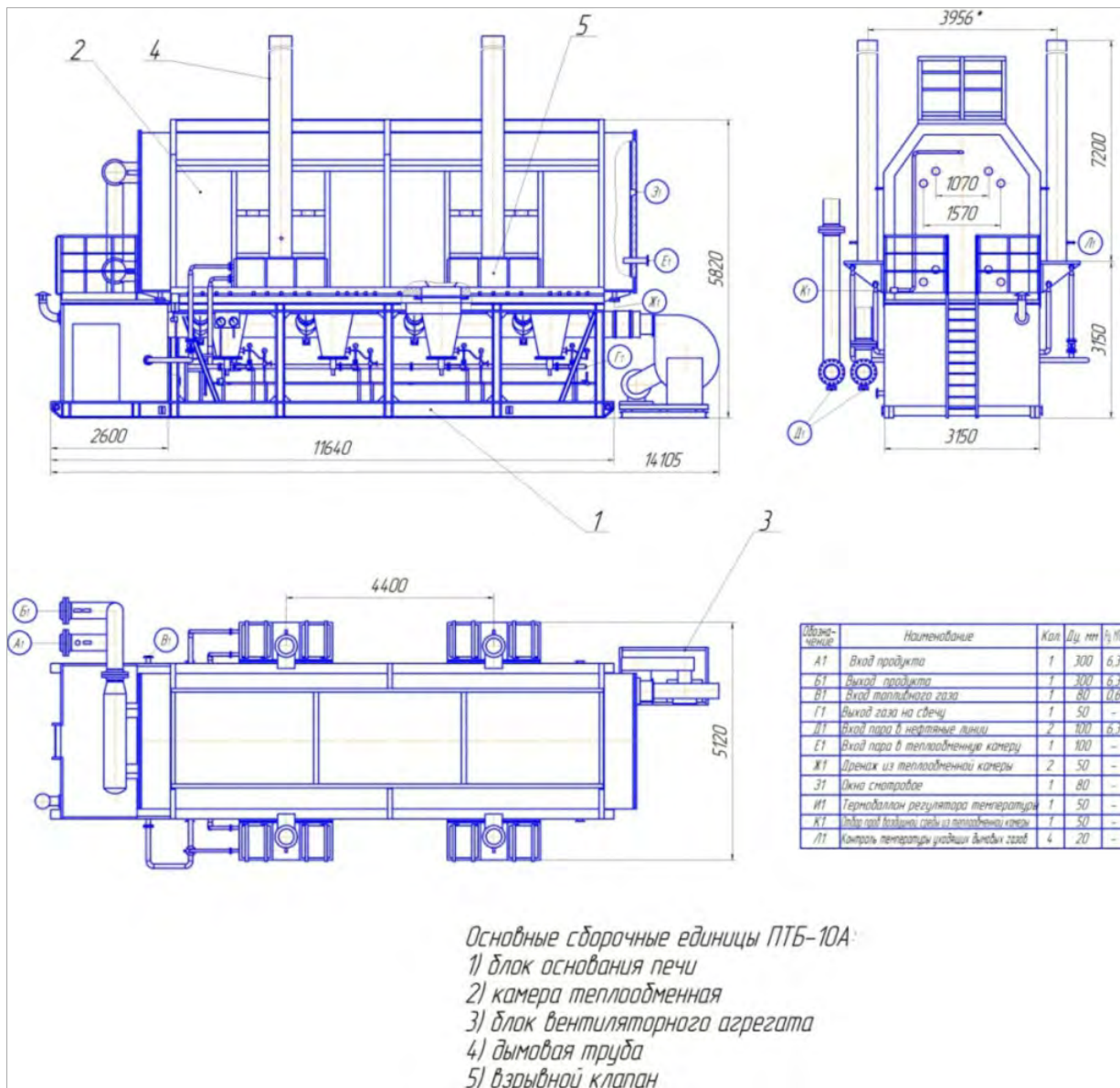
Основные технические данные

№ п/п	Параметр	Значение			
		ПТБ-10А	ПТБ-10Э	ПТБ-10-64	ПТБ-10Ж
1	Номинальная тепловая мощность, МВт	5,5...11,6	5,5...13,9	5,5...11,6	5,5...13,9
2	Производительность по нагревательному продукту, т/ч, в пределах	200...416,6	200...500	200...416,6	200...500
3	Температура продукта, °С: - при входе в печь, не менее - а выходе из печи, не более	+5 +90			
4	КПД, % , не более	80			
5	Давление в продуктовом змеевике, МПа (кгс/см ²): - р бочее, не более; - р счетное; - робное гидравлическое.	6,3(63) 6,3(63) 8,2(82)			
6	Параметры топливного газа (природный/попутный нефтяной газ) - одержание сероводорода(H ₂ S), % масс. не более; - д вление на входе в печь, МПа (кгс/м ²), в пределах; - д вление перед камерой сгорания, МПа, в пределах; - д вление воздуха в камере сгорания, кПа; - д вление газа перед запальной горелкой, МПа, в пределах; - р сход топливного газа на запальную горелку, нм ³ /ч (нм ³ /с); - р сход топливного газа, нм ³ /ч;	0,002 0,1...0,3(1,0...3,0) 0,005...0,05 3,0 0,06...0,18 3,0(0,00085) 1600			-

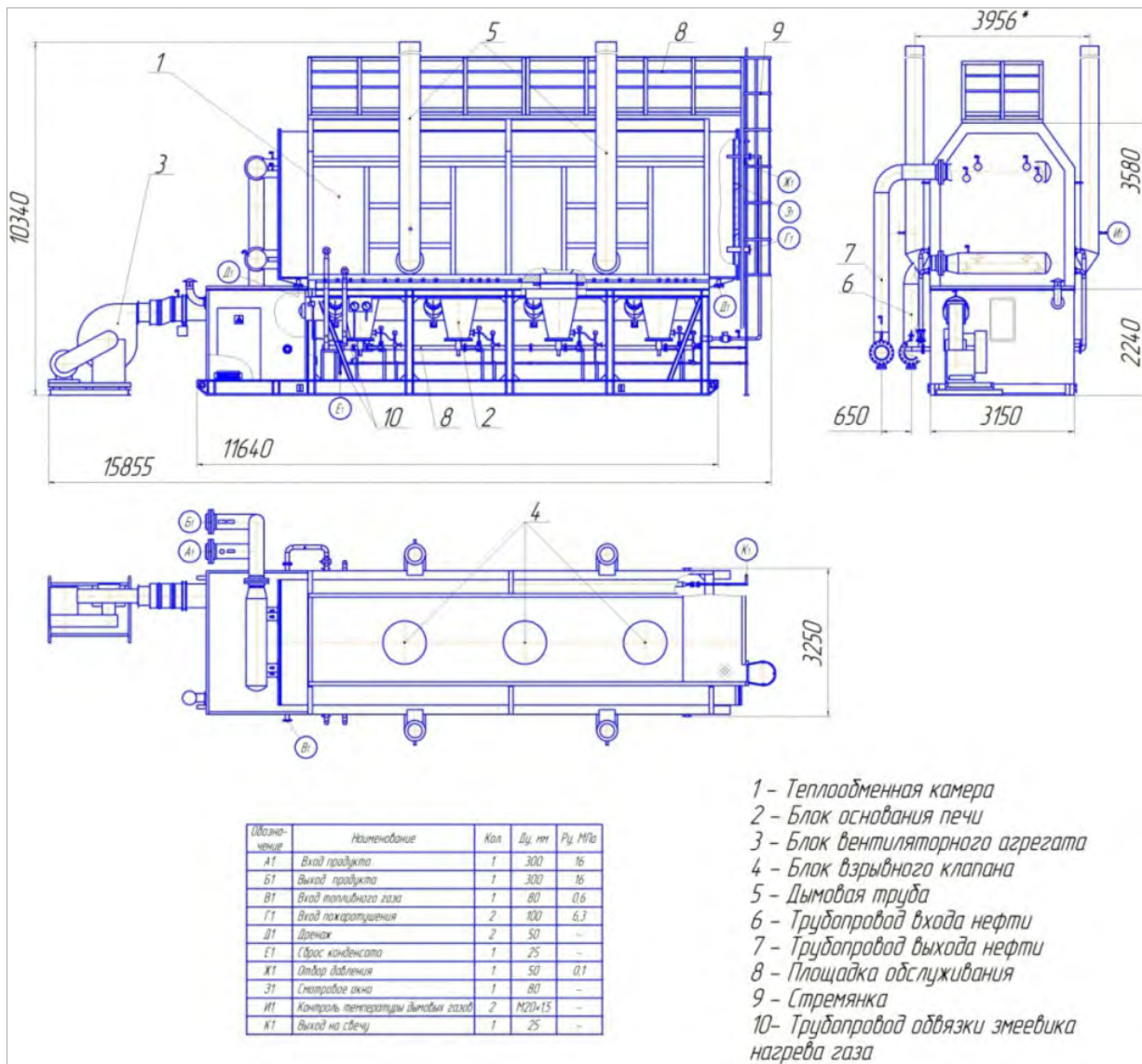
	- р сход воздуха, нм3/ч.	24000			
7	Параметры топлива (Дизтопливо, нефть): - еплота сгорания низшая, кКал/кг - одержание сероводорода (H2S), масс. доля, % не более - двление перед форсункой, МПа (кгс/см2), не более - р сход топлива, кг/ч,	-		6800 0,002 4,0(40,0) 1600	
8	Количество камер сгорания, шт.	4			
9	Масса, кг, не более: - ечь (в нерабочем состоянии); - амера теплообменная; - лок основания печи; - лок вентиляторного агрегата.	40000 28500 7700 1500	46950 32500 7700 1500	40000 28500 7700 1500	46950 32500 7700 1500
10	Срок службы, лет, не менее	10			
11	Средний ресурс до капитального до капитального ремонта, лет	3,5			



Габаритный чертеж ПТБ-10Э



Габаритный чертеж ПТБ-10А



Габаритный чертеж ПТБ-10-64

По вопросам продаж и поддержки обращайтесь:

Архангельск (8182)63-90-72
 Астана +7(7172)727-132
 Белгород (4722)40-23-64
 Брянск (4832)59-03-52
 Владивосток (423)249-28-31
 Волгоград (844)278-03-48
 Вологда (8172)26-41-59
 Воронеж (473)204-51-73
 Екатеринбург (343)384-55-89
 Иваново (4932)77-34-06
 Ижевск (3412)26-03-58
 Казань (843)206-01-48

Калининград (4012)72-03-81
 Калуга (4842)92-23-67
 Кемерово (3842)65-04-62
 Киров (8332)68-02-04
 Краснодар (861)203-40-90
 Красноярск (391)204-63-61
 Курск (4712)77-13-04
 Липецк (4742)52-20-81
 Магнитогорск (3519)55-03-13
 Москва (495)268-04-70
 Мурманск (8152)59-64-93
 Набережные Челны (8552)20-53-41

Нижний Новгород (831)429-08-12
 Новокузнецк (3843)20-46-81
 Новосибирск (383)227-86-73
 Орел (4862)44-53-42
 Оренбург (3532)37-68-04
 Пенза (8412)22-31-16
 Пермь (342)205-81-47
 Ростов-на-Дону (863)308-18-15
 Рязань (4912)46-61-64
 Самара (846)206-03-16
 Санкт-Петербург (812)309-46-40
 Саратов (845)249-38-78

Смоленск (4812)29-41-54
 Сочи (862)225-72-31
 Ставрополь (8652)20-65-13
 Тверь (4822)63-31-35
 Томск (3822)98-41-53
 Тула (4872)74-02-29
 Тюмень (3452)66-21-18
 Ульяновск (8422)24-23-59
 Уфа (347)229-48-12
 Челябинск (351)202-03-61
 Череповец (8202)49-02-64
 Ярославль (4852)69-52-93