



Акционерное общество

НЕФТЕМАШ

УСТАНОВКА ОТОПИТЕЛЬНАЯ ПАРОВАЯ ТРАНСПОРТАБЕЛЬНАЯ ПКН-3ГМ, ПКН-2М, ПКН-2Г, ПКН-2ГМ



По вопросам продаж и поддержки обращайтесь:

Архангельск (8182)63-90-72
Астана +7(7172)727-132
Белгород (4722)40-23-64
Брянск (4832)59-03-52
Владивосток (423)249-28-31
Волгоград (844)278-03-48
Вологда (8172)26-41-59
Воронеж (473)204-51-73
Екатеринбург (343)384-55-89
Иваново (4932)77-34-06
Ижевск (3412)26-03-58
Казань (843)206-01-48

Калининград (4012)72-03-81
Калуга (4842)92-23-67
Кемерово (3842)65-04-62
Киров (8332)68-02-04
Краснодар (861)203-40-90
Красноярск (391)204-63-61
Курск (4712)77-13-04
Липецк (4742)52-20-81
Магнитогорск (3519)55-03-13
Москва (495)268-04-70
Мурманск (8152)59-64-93
Набережные Челны (8552)20-53-41

Нижний Новгород (831)429-08-12
Новокузнецк (3843)20-46-81
Новосибирск (383)227-86-73
Орел (4862)44-53-42
Оренбург (3532)37-68-04
Пенза (8412)22-31-16
Пермь (342)205-81-47
Ростов-на-Дону (863)308-18-15
Рязань (4912)46-61-64
Самара (846)206-03-16
Санкт-Петербург (812)309-46-40
Саратов (845)249-38-78

Смоленск (4812)29-41-54
Сочи (862)225-72-31
Ставрополь (8652)20-65-13
Тверь (4822)63-31-35
Томск (3822)98-41-53
Тула (4872)74-02-29
Тюмень (3452)66-21-18
Ульяновск (8422)24-23-59
Уфа (347)229-48-12
Челябинск (351)202-03-61
Череповец (8202)49-02-64
Ярославль (4852)69-52-93

УСТАНОВКА ОТОПИТЕЛЬНАЯ ПАРОВАЯ ТРАНСПОРТАБЕЛЬНАЯ ПКН-3ГМ, ПКН-2М, ПКН-2Г, ПКН-2ГМ

Установка отопительная паровая транспортабельная предназначена для выработки насыщенного пара рабочим давлением 0,8 МПа (8 кгс/см²), используемого для технологических целей в различных отраслях народного хозяйства, где требуется паропроизводительность 1 или 3 т/ч.

Особенности

Условия эксплуатации должны соответствовать исполнению У, ХЛ по ГОСТ 15150-69.

Категория размещения 1 по ГОСТ15150-69.

Категория II по надежности теплоснабжения и отпуску тепла потребителям.

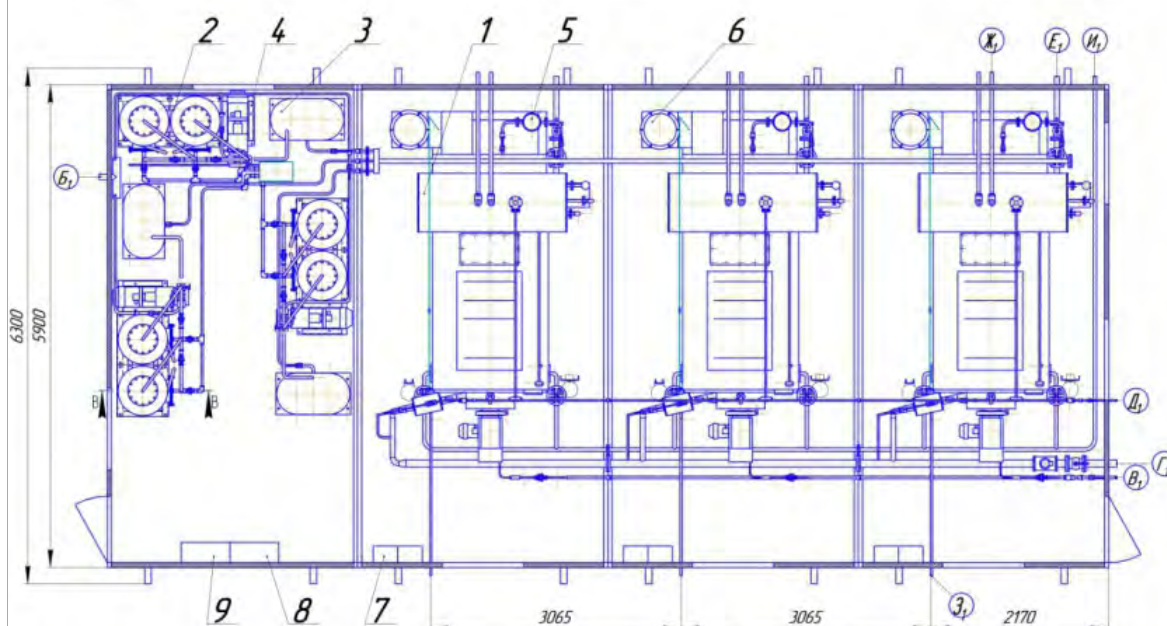
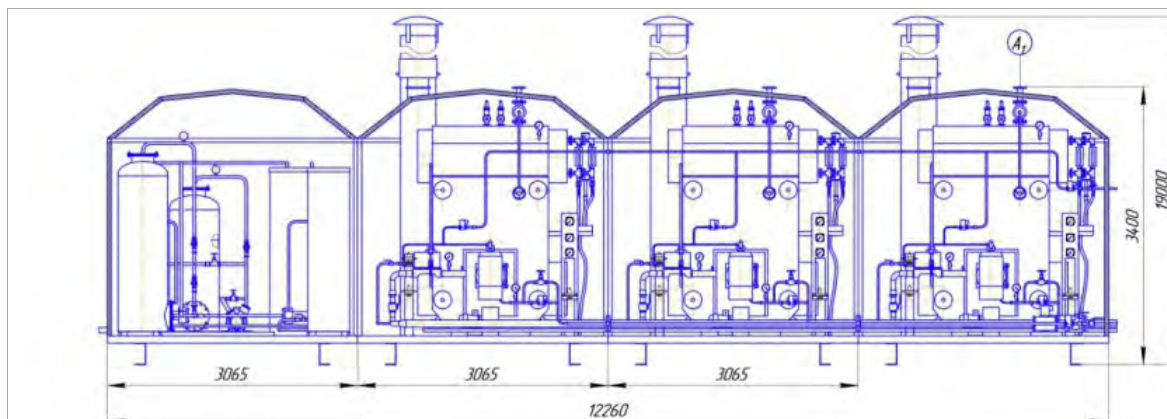
Категория «Г» по степени пожарной опасности.

Степень огнестойкости здания котельной – II.

Имеет возможность работать как на газе, так и на жидком топливе.

Основные технические данные

№ п/п	Параметр	Значение			
		ПКН-3ГМ	ПКН-2М	ПКН-2Г	ПКН-2ГМ
1	Номинальная паропроизводительность, т/ч	3	1		
2	Номинальное давление пара, МПа(кгс/см ²)	0,8(8,0)			
3	Номинальная температура пара на выходе из котла, °С	174,5			
4	Расчетное топливо	Природный газ, Мазут М-100	Мазут М-100	Природный газ	Природный газ, Мазут М-100
5	Расход топлива *: <ul style="list-style-type: none"> - аз, м³/ч; - азут, кг/ч. 	123 80	- 80	123 -	123 80
6	КПД котла, % не менее	88	87	87	87
7	Тип котла	Вертикально-водотрубный барабан			
8	Диапазон изменения производительности, %	20...100			
9	Продолжительность пуска из холодного состояния до достижения номинальных параметров, ч	1			
10	Общая жесткость питательной воды, мкг-экв/л	30			
11	Масса установки, кг	28000		9500	



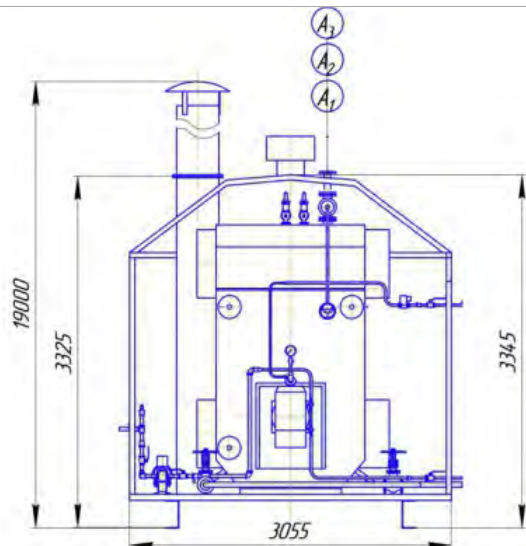
Основные сборочные единицы ПКН-3ГМ:

- 1) котел паровой E-1,0-0,9 ;
- 2) блок водоподготовки;
- 3) бак умягчения воды;
- 4) насос ВКС 2-26 ;
- 5) насос питательный ;
- 6) труба дымовая;
- 7) шкаф локальной автоматики;
- 8) шкаф управления насосами ;
- 9) шкаф диспетчеризации.

Экспликация штуцеров

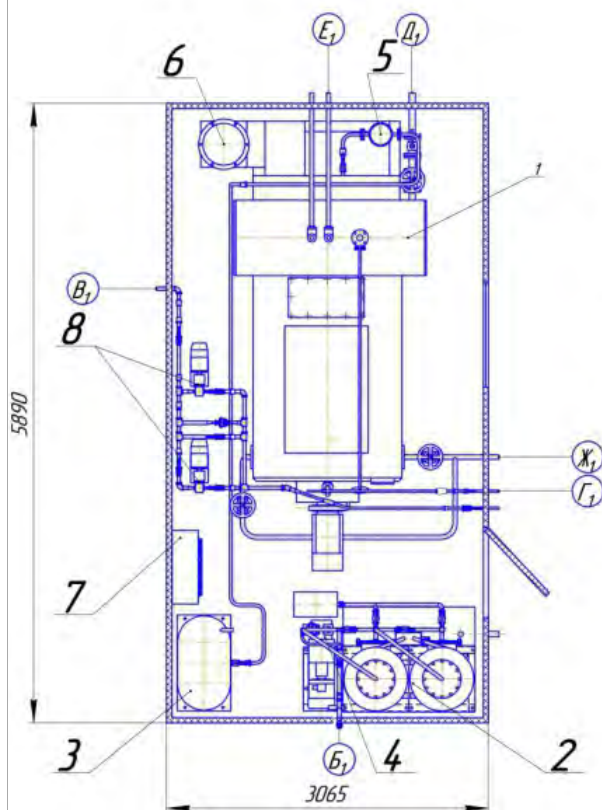
Обозн.	Назначение	Кол.	Дц,мм
A ₁	Отвод пара	3	50
Б ₁	Ввод исходной воды	1	50
В ₁	Подвод мазута	1	25
Г ₁	Подвод газа	1	80
Д ₁	Подвод запального газа	1	15
Е ₁	Продувка коллекторов	3	50
Ж ₁	Предохранительный клапан	6	25
З ₁	Выход газа на свечу	3	20
И ₁	Дренаж котла	1	32

Габаритный чертеж ПКН-3ГМ.



Экспликация штуцеров

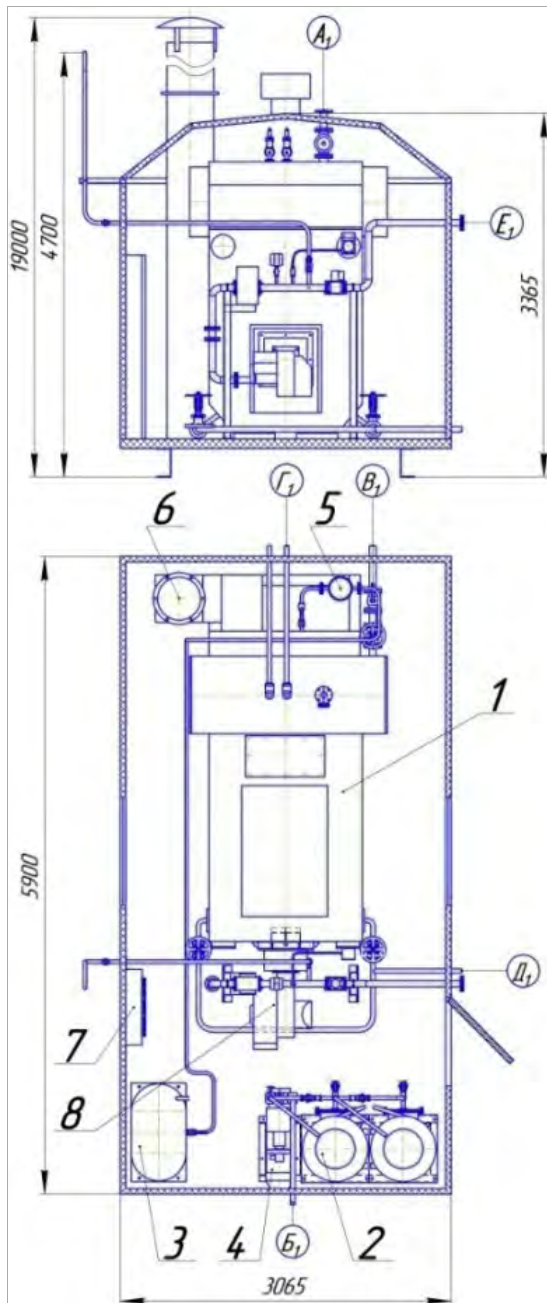
Обозн.	Назначение	Кол.	Ди, мм
$A_{1,2,3}$	Отвод пара	3	50
B_1	Ввод исходной воды	1	50
B_2	Подвод мазута	1	25
Γ_1	Подвод запального газа	1	15
Δ_1	Продувка коллекторов	3	50
E_{1-6}	Предохранительный клапан	6	25
$Ж_1$	Дренаж котла	1	32



Основные сборочные единицы ПКН-2М:

- 1) котел паровой $E-1,0-0,9$;
- 2) блок водоподготовки;
- 3) бак умягчения воды;
- 4) насос ВКС 2-26 ;
- 5) насос питательный ;
- 6) горелочное устройство ;
- 7) труба дымовая;
- 8) насос НШ10;
- 9) горелочное устройство.

Габаритный чертеж ПКН-2М.

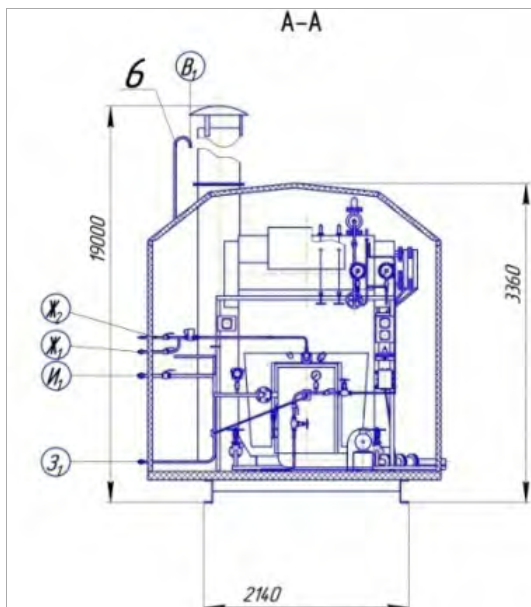


Экспликация штуцеров

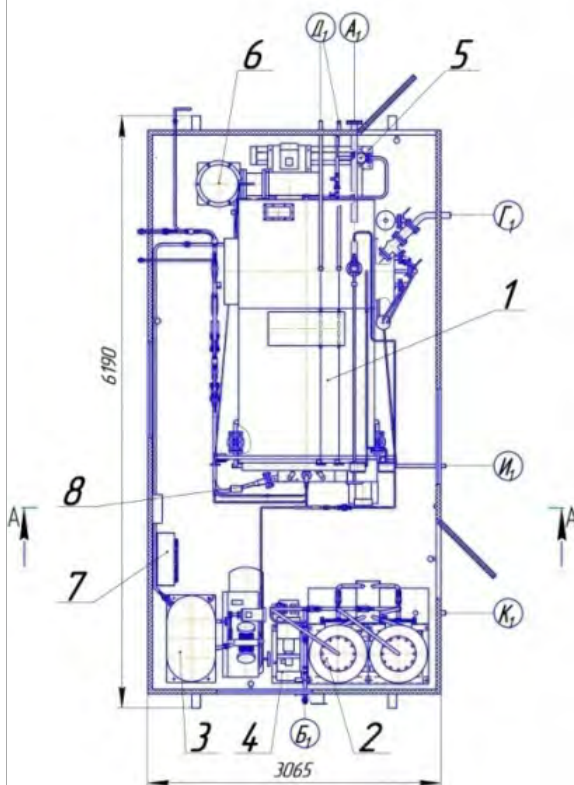
Обозн.	Назначение	Кол.	Ду, мм
A _{1,2,3}	Отвод пара	3	50
B ₁	Ввод исходной воды	1	50
V _{1,2,3}	Продувка коллекторов	3	50
Г ₁₋₆	Предохранительный клапан	6	50
Д ₁	Дренаж котла	1	32
Е ₁	Подвод топливного газа	1	50

Основные сборочные единицы ПКН-2Г:
 1) котел паровой Е-1,0-0,9 ;
 2) блок водоподготовки;
 3) бак умягчения воды;
 4) насос ВКС 2-26 ;
 5) насос питательный ;
 6) труба дымовая;
 7) шкаф управления;
 8) горелочное устройство.

Габаритный чертеж ПКН-2Г.



Обозн.	Назначение	Кол.	Ди, мм
А ₁	Отвод пара	1	50
Б ₁	Ввод исходной воды	1	25
В ₁	Свеча	1	15
Г ₁	Правдубка коллекторов	1	50
Д ₁	Предохранительный клапан	2	25
Е ₁	Дренаж котла	1	32
Ж ₁	Подвод запального газа	1	15
Ж ₂	Подвод запального газа	1	8
З ₁	Подвод жидкого топлива	1	15
И ₁	Подвод топливного газа	1	25
К ₁	Дренаж	1	50



Основные сборочные единицы ПКН-2ГМ:

- 1) котел паровой Е-1,0-0,9 ;
- 2) блок водоподготовки;
- 3) бак умягчения воды;
- 4) насос ВКС 2-26 ;
- 5) насос питательный ;
- 6) труба дымовая;
- 7) шкаф управления;
- 8) горелочное устройство.

Габаритный чертеж ПКН-2ГМ.

По вопросам продаж и поддержки обращайтесь:

Архангельск (8182)63-90-72
 Астана +7(7172)727-132
 Белгород (4722)40-23-64
 Брянск (4832)59-03-52
 Владивосток (423)249-28-31
 Волгоград (844)278-03-48
 Вологда (8172)26-41-59
 Воронеж (473)204-51-73
 Екатеринбург (343)384-55-89
 Иваново (4932)77-34-06
 Ижевск (3412)26-03-58
 Казань (843)206-01-48

Калининград (4012)72-03-81
 Калуга (4842)92-23-67
 Кемерово (3842)65-04-62
 Киров (8332)68-02-04
 Краснодар (861)203-40-90
 Красноярск (391)204-63-61
 Курск (4712)77-13-04
 Липецк (4742)52-20-81
 Магнитогорск (3519)55-03-13
 Москва (495)268-04-70
 Мурманск (8152)59-64-93
 Набережные Челны (8552)20-53-41

Нижний Новгород (831)429-08-12
 Новокузнецк (3843)20-46-81
 Новосибирск (383)227-86-73
 Орел (4862)44-53-42
 Оренбург (3532)37-68-04
 Пенза (8412)22-31-16
 Пермь (342)205-81-47
 Ростов-на-Дону (863)308-18-15
 Рязань (4912)46-61-64
 Самара (846)206-03-16
 Санкт-Петербург (812)309-46-40
 Саратов (845)249-38-78

Смоленск (4812)29-41-54
 Сочи (862)225-72-31
 Ставрополь (8652)20-65-13
 Тверь (4822)63-31-35
 Томск (3822)98-41-53
 Тула (4872)74-02-29
 Тюмень (3452)66-21-18
 Ульяновск (8422)24-23-59
 Уфа (347)229-48-12
 Челябинск (351)202-03-61
 Череповец (8202)49-02-64
 Ярославль (4852)69-52-93